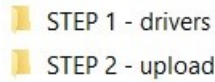
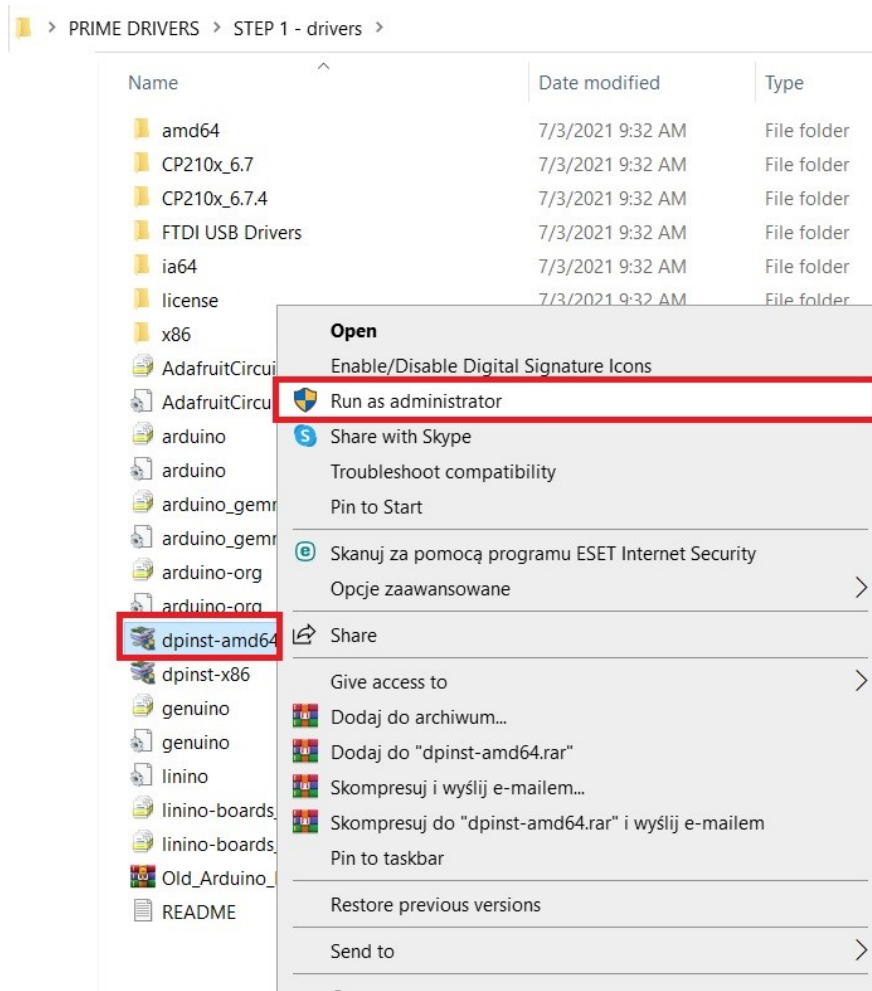


## **Problem:** kontroler gier nie jest wykrywany przez system komputerowy.

1. Pobierz plik o nazwie „PRIME DRIVERS”, zamieszczony na stronie.
2. Wypakuj zawartość pobranego pliku na pulpit.
3. Z wypakowanych plików wybierz folder „Step 1 – drivers”.

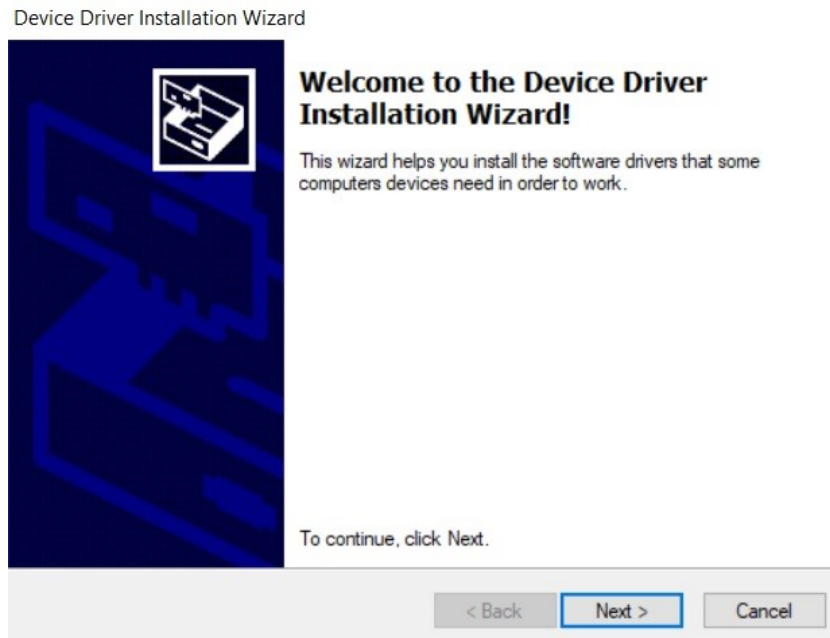


4. Kliknij prawym przyciskiem myszy ikonę „dpinst-amd64” (lub „dpinst-x86” w zależności od procesora), a następnie wybierz „Uruchom jako administrator” (nie podłączaj kabla USB sterownika pedałów do komputera).



## **Problem:** kontroler gier nie jest wykrywany przez system komputerowy.

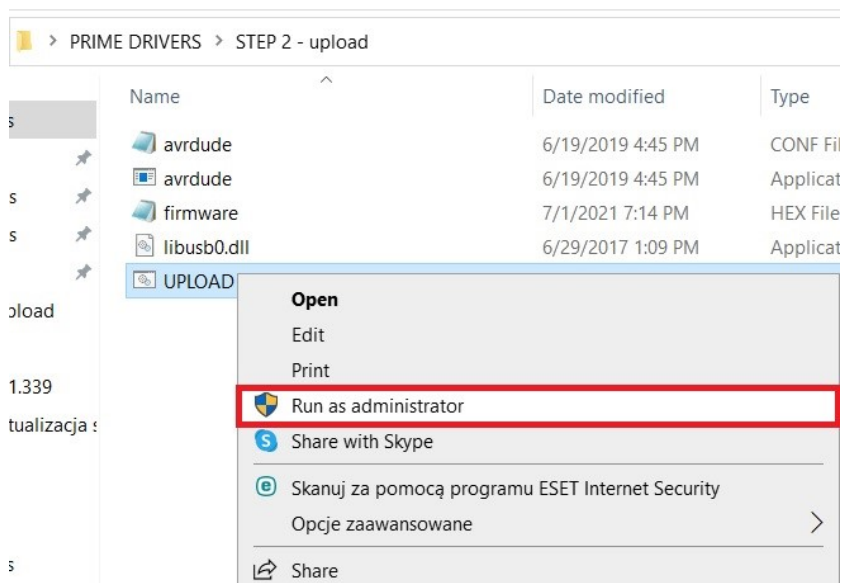
5. Postępuj zgodnie z instrukcjami kreatora instalacji, wyrażając zgodę na wprowadzenie zmian w systemie.



6. Po instalacji podłącz kabel USB pedałów do komputera i wróć do folderu „PRIME DRIVERS” i otwórz folder „STEP 2-upload”. Jeśli to możliwe, odłącz inne kontrolery gier od komputera.

- STEP 1 - drivers
- STEP 2 - upload

7. Kliknij prawym przyciskiem myszy, wybierz plik „PRZEŚLIJ” i „Uruchom jako administrator”.



## **Problem:** kontroler gier nie jest wykrywany przez system komputerowy.

- Po uruchomieniu programu powinno pojawić się okno instalacji, które automatycznie zniknie po prawidłowej instalacji. Możliwe jest wykonanie tego kroku ponownie, gdy sterownik nadal nie jest wykrywany.

```
C:\Windows\system32\cmd.exe
-----
Baud:          1200
Parity:        None
Data Bits:     8
Stop Bits:     1
Timeout:       OFF
XON/XOFF:      OFF
CTS handshaking: OFF
DSR handshaking: OFF
DSR sensitivity: OFF
DTR circuit:   OFF
RTS circuit:   ON

Waiting for 0 seconds, press a key to continue ...
COM5

Connecting to programmer: .
Found programmer: Id = "CATERIN"; type = S
    Software Version = 1.0; No Hardware Version given.
Programmer supports auto addr increment.
Programmer supports buffered memory access with buffersize=128 bytes.

Programmer supports the following devices:
    Device code: 0x44

avrdude: AVR device initialized and ready to accept instructions

Reading | ##### | 100% 0.00s

avrdude: Device signature = 0x1e9587 (probably m32u4)
avrdude: reading input file ".\firmware.hex"
avrdude: writing flash (23580 bytes):

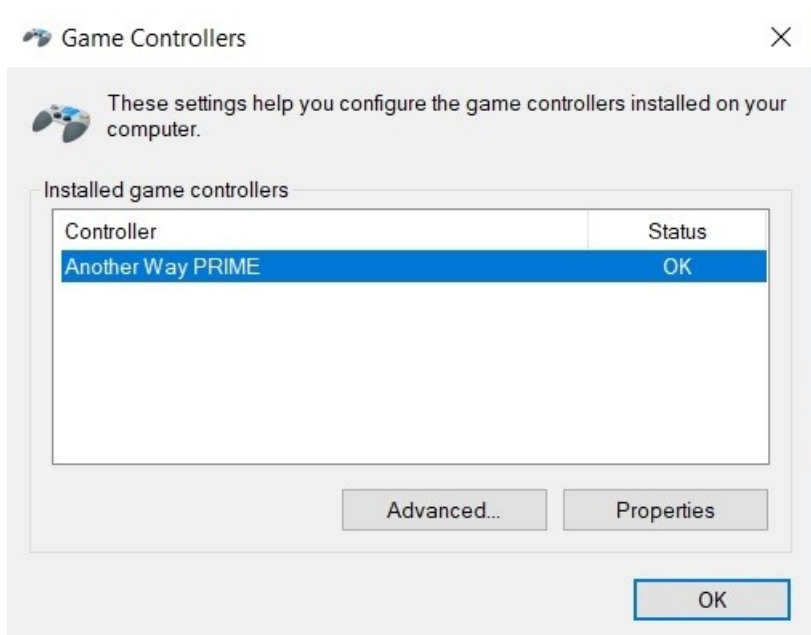
Writing | ##### | 100% 2.31s

avrdude: 23580 bytes of flash written

avrdude: safemode: Fuses OK (E:CB, H:D8, L:FF)
avrdude done. Thank you.

Waiting for 1 seconds, press a key to continue ...
```

- Po wykonaniu powyższych czynności kontroler powinien być widoczny dla systemu.



**Jeśli nadal nie rozwiązałeś problemu, skontaktuj się z nami!**